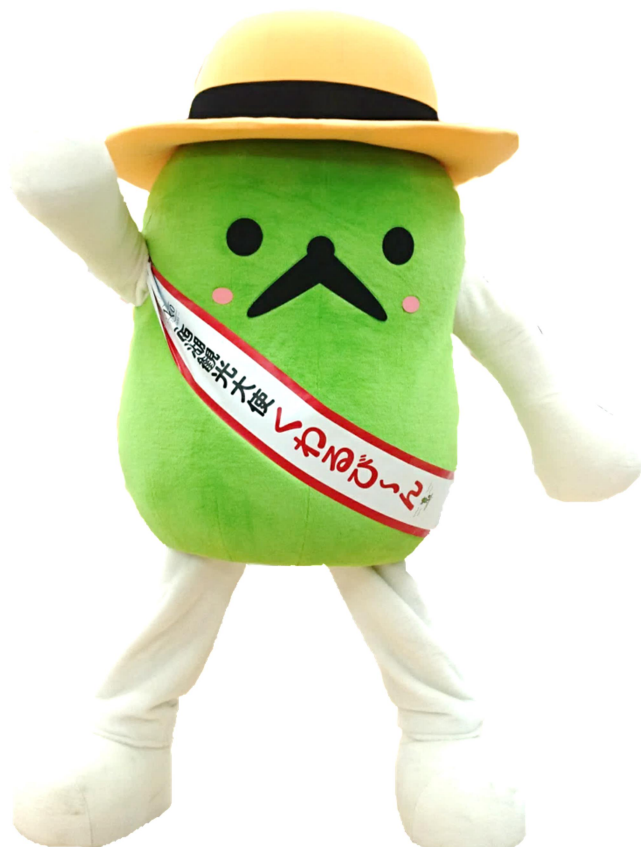


西湖へ

遊ぼう!





WEBで各プログラムの詳細がご覧いただけます。



プログラムのねらいや、体験から得られること。

### プログラム

No.01	クニマスの謎をとけ	P2
No.02	ぽかぽかモルック	P3
No.03	ゆのわ・想像の泉	P3
No.04	樹海トレイル	P4
No.05	復活 KAMI の塔	P4
No.06	いかだ作り	P5
No.07	カヤック教室	P5
No.08	The Teams	P6
No.09	サバイバルバンド	P6
No.10	チームビルディング	P6
No.11	TG リアル宝探し	P6
No.12	かまどで炊飯とカレー作り	P7
No.13	ほうとう作り	P7
No.14	炭火 BBQ	P7
No.15	キャンプファイヤー	P8
No.16	ナイトハイク	P8

## 湖、森、環境保全を総合的に学ぶ

絶滅したはずのクニマスが西湖に

### No.01 クニマスの謎を解け



クニマスが西湖で生き残った理由はなんだったのでしょうか。その秘密は西湖だけではなく北岸の御坂山塊にもあったのです。

映像やスライドで富士山、クニマス、環境保全について学習したあとクニマス生息の鍵となった裏山を探検します。裏山にちりばめられた9つの課題に挑戦します。



クニマス生息を生物多様性、環境保全、自然災害、地質など様々な視点からみることにより今後の学習につなげます。

費用：1,100円

人数：10名～200名

時間：2時間半～3時間

雨天の場合：ハイキングの代わりに環境学習巨大カルタ又は室内での環境学習プログラムを行います。

持ち物：筆記用具、雨具、動きやすい服装、歩きやすい靴

#### プログラムの流れ

1. オリジナル映像で富士山、西湖の成り立ちを学習します。
2. スライドを使ってクニマス生息の謎を解いていきます。
3. ハイキングのための冒険ノートを作成します。
4. クイズを解きながら裏山をハイキングします。
5. クイズの答えせと解説、振り返りをおこないます。

時間があまりとれない、他でハイキングをしてきた、予算が足りない そんな方におすすめ！  
「クニマスの謎を解けショート Ver.」 お一人様 550円 所要時間：1時間～1時間半

映像やスライドなどで学習したあとはハイキングの代わりに15～20分ほどの環境学習クイズを行います。

晴れていれば湖畔からクニマスの産卵区域を眺めます。ハイキングなしでもクニマスと環境についてしっかり学べます。

# 自然と心のプログラム

幸せの種、一緒に拾いませんか

## No.02 ぽかぽかモルック



西湖で過ごす、はじめの一步にぴったりなアイスブレイク!!  
モルックマジックが思いやりと自然回帰へのスイッチをオンにします。

世界一、幸せだと言われる・・・とある国

紙芝居から、そんな世界を覗き見て、今、ここにいる”西湖”と重ね合わせながらサイコーに楽しい、幸せな時間を、皆さん自身に紡いで頂きます。



内面から溢れ出る感情を、モルックを通して言葉にした時、寛容的に仲間と自然と繋がる、幸せな時間が始まります。

費用：770円

人数：6名～100名

時間：1時間～1時間半

雨天の場合：室内で同様のプログラムを行います。

持ち物：動きやすい服装、歩きやすい靴

### プログラムの流れ

1. オリジナル紙芝居から…とある国にフォーカスしていきます。
2. モルックの背景を探究していきます。
3. このプログラムの重要な『2つの鍵』についてお話しします。
4. この時間をぽかぽかな“もの”にするためのロジックを体現しながらモルックをプレイします。
5. クロージング（幸せの種）

地球と繋がるリアルな感覚

## No.03 ゆのわ・想像の泉



1000年の歳月をかけて、地球のヘソからやってきた。  
西湖唯一の自家源泉で繰り広げる、地球と温泉とあなたのストーリー。

源泉100%掛け流しの足湯に浸かりながら、地球のダイナミズムと温泉の歴史をめぐる旅の時間です。そして最後はあなた自身から湧き出る想像力と創造力で、世界で一つ“オリジナル石鹸”を作って頂きます。



地球を感じながら、日本の文化『温泉』に触れ、西湖で過ごす水の時間に包まれたら、循環の真只中にある新しい自分に出逢えます。

費用：1,100円

人数：6名～60名

時間：約1時間半

雨天の場合：多少の雨でも実施は可能ですが、荒天の場合は「ゆのわ」で足湯のあと、室内でせっけんづくりを行います。

持ち物：動きやすい服装

### プログラムの流れ

1. ゆのわ・想像の森にて、足湯に浸かります。
2. 紙芝居とクイズで源泉誕生の秘密と地球のスケールを探究します。
3. 西湖唯一の自家源泉“富岳せのうみ温泉”を湯ったりと考察します。
4. 世界で一つ、温泉と想像力を閉じ込めたオリジナル石鹸を作ります。
5. クロージング（水の循環）



# 森林を学ぶプログラム

不思議な森の不思議な冒険

## No.04 樹海トレイル



樹海ってどんな森？太古の森？

土がほとんどない森、樹海の不思議に迫ります。

スライドで樹海の成り立ちを学んだあと、テーマを決めて樹海へ入ります。原生林を歩きながら、それぞれの課題をクリアしていきます。終了後は時間があればそれぞれの観察の発表をするのもおすすめです。

★ インターネット検索ですぐに答えがでてしまう時代になって  
失われ始めた観察力と考える力を取り戻します。

費用：1,100円

人数：10名～200名

時間：1時間半～2時間

雨天の場合：多少の雨でも実施は可能ですが、荒天の場合は  
森の講和（約30分～1時間）に変更可能です。

持ち物：筆記用具、雨具、動きやすい服装、歩きやすい靴

### プログラムの流れ

1. スライドで樹海の成り立ちと基礎知識を学びます。
2. 観察のテーマの説明をします。
3. バスや車で樹海の入りに移動します。
4. 観察しながら樹海を散策します。45分～60分
5. クロージング（観察力・考える力）

ペーパータワーで森を守ろう

## No.05 復活 KAMI の塔



現在、日本のあちこちでおこっている森をめぐる問題とは？  
人工林と天然林の違いとは？ 放置された人工林の活用法は？

オリジナルアニメで天然林と人工林について学びます。  
その後、新聞紙を使ってグループで紙の塔を作成します。  
高さでの得点を競います。上記チームには景品もご用意しております。

★ アニメとゲームを利用することによって敬遠しがちな環境問題を  
楽しく学びます。環境学習の入り口に最適です。

費用：770円

人数：10名～200名

時間：1時間半～2時間

雨天の場合：室内プログラムですので特に問題はありません。

持ち物：筆記用具、雨具、動きやすい服装、歩きやすい靴

### プログラムの流れ

1. オリジナルアニメで人工林の問題について学びます。
2. チーム（4～6名）にわかれ作戦を立てます。
3. 作戦通り塔をつくり高さを競います。
4. 得点の計算をします。
5. 表彰式、優勝チームには景品をプレゼントします。

# 湖へ出るプログラム

さあ冒険に出かけよう！

## No.06 いかだ作り



子供の頃、いかだを作って冒険をしたいと思ったことはありませんか？  
誰もが憧れた冒険を西湖で実現。

グループに分かれタイヤチューブや木材などを使っていかだを作ります。  
どんないかだができるかは各チームのアイデア次第です。  
完成したら西湖に漕ぎだします。時間があればレースなども行います。

★ 自分が実際に乗って湖に出るものを作るので必然的に真剣になります。  
また仲間と協力しないと作れないため、チームビルディングとしても最適です。

費用：2,860円～3,960円

人数：10名～80名

時間：約2時間

雨天の場合：多少の雨でも実施可能ですが、荒天の場合は  
屋内でのチームビルディングプログラムになります。

持ち物：着替え、水着、サンダル、帽子、タオル、雨具、飲物

### プログラムの流れ

1. 湖畔に集合しグループごと（5～8名）にわかれます。
2. 必要な材料を確保し作業工程を相談します。
3. タイヤと木材をひもやバンドで連結し、いかだを完成させます。
4. 湖畔で安全講習をし、水上のルールを確認、PFDとパドルを装着。
5. いかだを湖に浮かべ大きく漕ぎ出します。

声を掛け合うことが大切

## No.07 カヤック体験



エンジンを使わず自分の力で湖上を進みます。  
静かな湖上からみる景色は別格です。

安全講習を受け、カヌーの操作の説明を聞きます。  
ペアを組んで基本動作の練習をしたら、湖に漕ぎ出します。

★ カヤックは仲間と息を合わせて初めてしっかりと操作が出来ます。  
お互いの安全を意識し本物のコミュニケーションを学びます。

費用：2,860円～3,410円

人数：10名～100名

時間：1時間半～2時間

雨天の場合：多少の雨でも実施可能ですが、荒天の場合は  
屋内でのプログラムになります。内容はお問合せください。

持ち物：着替え、濡れてもよい服装、かかとのある履物  
帽子、タオル、飲物

### プログラムの流れ

1. 湖畔に集合し基本的な動作や安全講習を行います。
2. PFDとパドルを受け取ります。
3. インストラクターの指示にしたがい出艇します。
4. 湖上散策を楽しんでください。
5. 浜についたら道具を所定の場所に戻します。

## 防災を学ぶプログラム

防災教育とエンタメが融合

### No.08 THE TEAMS



地震、異常気象など災害は私たちのすぐ隣にいます。

グループに分かれ防災をテーマにした様々なミッションをクリアし得点を競います。



実際に体験することで防災技術を身につけるだけでなく防災意識も高めます。

費用：2,750円～4,400円

人数：10名～200名

時間：2時間半～2時間半

雨天の場合：屋内でのチームビルディングプログラムまたは傘をさしての宝探しプログラムに変更。

持ち物：雨具、折り畳み傘、動きやすい服装

災害に備える

### No.09 が が バンド 作り



いざという時に役立つ多機能バンドを作ろう。

パラコードを編んで自分だけの多機能バンドを作ります。付属のファイブスターなどの使い方の説明もします。



防災意識を高めるだけでなく、カバンにつけておけば本当に災害が起きたときに役立ちます。

費用：1,320円

人数：10名～300名

時間：1時間半～2時間

雨天の場合：室内プログラムですので特に問題ははありません。

持ち物：動きやすい服装

## チームワークを学ぶプログラム

笑顔溢れるチームを創る 120分の奇跡

### No.10 チームビルディング



チーム作りに悩んでいるならまずはこれ

グループに分かれ、様々なお題を、力を合わせクリアしていくプログラムです。



自然の中で行うことでリラックスでき、自然と笑い合えるチームを作れます。

費用：2,750円～4,400円

人数：15名～300名

時間：約2時間

雨天の場合：屋内でのチームビルディングプログラムに変更。

持ち物：動きやすい服装、歩きやすい靴

大自然の中新感覚チームビルディング

### No.11 TG リアル宝探し



タカラッシュの『リアル宝探し』が西湖に登場

グループに分かれ、クイズを解きながら、大自然の中に隠された宝箱を探します。



柔軟な発想コミュニケーション能力を養います。誰もが主役になることが可能性です。

費用：3,300円～4,400円

人数：30名～300名

時間：約2時間

雨天の場合：傘をさして宝探しプログラムを行います。

持ち物：雨具、折り畳み傘、動きやすい服装、歩きやすい靴



# 火をおこすプログラム

## キャンプの定番

### No.12 かまどで炊飯とカレー作り



薪で火を起こし、かまどで米を炊き、ダッチオーブンでカレーを作る本格プログラムで

★ みんな食べるカレーライスを電気やガスを全く使わずに作ることで  
普段、当たり前になっているものの有難さに気づきます。

費用：1,870円～2,200円

人数：10名～320名

時間：2時間～3時間

雨天の場合：屋根付きの施設ですので雨天でも大丈夫です。

持ち物：軍手、うちわ

#### プログラムの流れ

1. 全体の流れの説明をします。
2. カレー班とお米班に分かれます。
3. 火を起こし調理をします。
4. 合流し完成したら、みんなでいただきます。
5. 使用した道具や食器を洗って返却します。

## 郷土の歴史と伝統を学ぶ

### No.13 ほうとう作り



やまなし名物のほうとうを麺打ちから行い、自分たちがーから作ったものを食べます。

★ 米がとれない地域だからこそ生まれた、郷土の文化を感じることが出来ます。

費用：1,870円～2,200円

人数：10名～320名

時間：2時間～3時間

雨天の場合：屋根付きの施設ですので雨天でも大丈夫です。

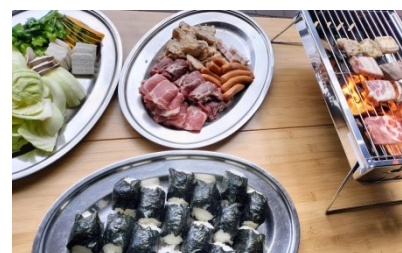
持ち物：軍手、うちわ

#### プログラムの流れ

1. 全体の流れの説明をします。
2. 麺打ちと汁づくりに分かれ移動します。
3. 麺打ち、火起こし、調理をします。
4. 合流し完成したら、みんなでいただきます。
5. 使用した道具や食器を洗って返却します。

## ゆっくりした時間も味わう

### No.14 炭火BBQ



炭火を起こしてBBQと、仲間との会話を楽しまします。

★ 自分たちで火を起こし、じっくり焼きながら食べることで、効率だけを  
求めない、ゆっくりした時間とコミュニケーションが生まれます。

費用：2,200円～4,400円

人数：10名～320名

時間：1時間半～2時間

雨天の場合：屋根付きの施設ですので雨天でも大丈夫です。

持ち物：特になし

#### プログラムの流れ

1. 全体の流れの説明をします。
2. 火を起こします。
3. じっくりと焼いてBBQを楽しみます。
4. 使用した道具や食器をまとめて返却します。

# 夜のプログラム

炎を囲んで友情を深めよう

## No.15 キャンプファイヤー



アウトドア、林間学校の定番。

炎を前にすることで素直な気持ちになれます。

大きな炎を囲み各団体様でご用意いただいたプログラムをお楽しみください。  
やぐらの準備や火の管理、火の後始末はスタッフがおこないます。



炎を前に、とにかく楽しんでください。原始を呼び覚まします。

費用：33,000 円/基

人数：10 名～350 名

時間：約 1 時間

雨天の場合：屋内でのキャンドルサービスプログラムに変更が可能です。

持ち物：必要に応じて衣装や小道具など

### プログラムの流れ

1. キャンプファイヤー場に集合
2. お客様でご用意をされたプログラムを実施してください。
3. プログラム中はスタッフが火の管理をおこないます。
4. 終了後はお客様でご用意された道具などの撤収をお願いします。
5. 火の片付けやスタッフがおこないます。

ヒメネズミに会いに行こう

## No.16 ナイトハイク



暗闇と静寂に包まれた樹海で五感を研ぎ澄ませましょう。

ミッキーマウスのモデルといわれるヒメネズミにも出会えるかも。

夜の樹海で赤外線ライトを使っての野生動物の観察や  
暗闇と静寂の体験をします。



普段はどうしても視覚に頼りすぎますが、自然の中で暗闇に身をおくことで五感をフル活用する感覚を体験します。

費用：1,320 円～1,650 円

人数：10 名～100 名

時間：約 1 時間半

雨天の場合：多少の雨でも実施可能ですが、荒天の場合は樹海の講話などになります。

持ち物：雨具、動きやすい服装、歩きやすい靴

### プログラムの流れ

1. 出発前にレクチャーをおこないます。
2. バスや車で樹海の入り口へ移動します。
3. グループごとに夜行性動物の観察をおこないます。
4. 暗闇と静寂を体感してください。
5. 終了後はバスや車でホテルへ戻ります。

株式会社 HAMAYOU リゾート

全プログラム共通キャンセル規定

山梨県南都留郡富士河口湖町西湖 1023

Email : info@hamayouresort.com

TEL : 0555-82-2922

キャンセル日	30～2 日前	前日	当日
キャンセル料	30%	50%	100%